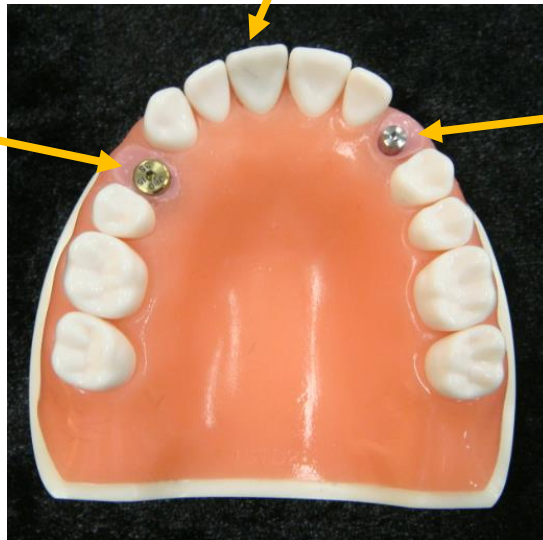
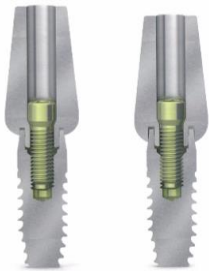
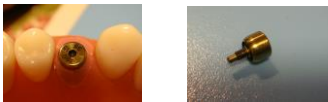


セミナー当日に使用される模型と実習内容

上顎右上1番 BOPT によるプレパレーションとプロビジョナル作成

Φ3.8Prama インプラント
Prama イン・ヒーリングキャップ

Prama インプラントには3種類の軟組織治癒のためのキャップがあります。



Φ3.8Prama インプラント

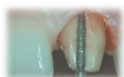
Pram ストレートヒーリングキャップ

チタンテンポラリーポストを利用したプロビジョナル作成

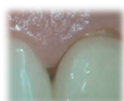


※模型はお持ち帰りいただけます。

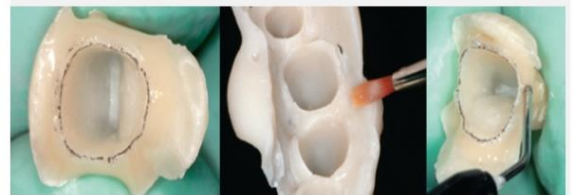
BOPT クラウン製作のためのプレパレーションキットとプロビジョナル製作用キット



BOPTでは、プレパレーションとジンジタージを行います。



プロビジョナルを入れて4週間待ちます。組織が治癒するには4週間かかります。



BOPT の流れ

(不良補綴撤去と通常法プロビ作成) → バーチカルプレパレーション → ジンジタージ → BOPT プロビ作成 → 歯肉の成熟(4週間) → 印象 → 最終補綴物作成 → セット